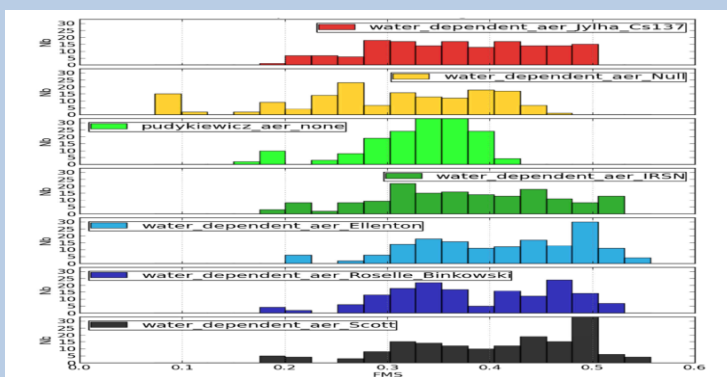


## Les 9èmes rencontres de l'OSU-EFLUVE

14 janvier 2016 de 10 h à 12 h 30 UPEC Campus centre salle 423 Bât P4

Manifestation suivie d'une collation



Yelva Roustan présentera une étude (CEREA et IRSN) sur le cas de l'accident de la centrale nucléaire de Fukushima-Daiichi pour porter un regard critique sur l'utilisation des modèles de dépôt humide, en particulier pour obtenir une modélisation du dépôt des particules radioactives sur plusieurs centaines de kilomètres..



Nouredine Bousserhine de SOLÉO-IEES présentera le projet INTERCONNECT : Influences des INTERCONNexions entre Environnements terrestre et aquatique sur la bioaccumulation de composés organométalliques dans les Chaînes Trophiques